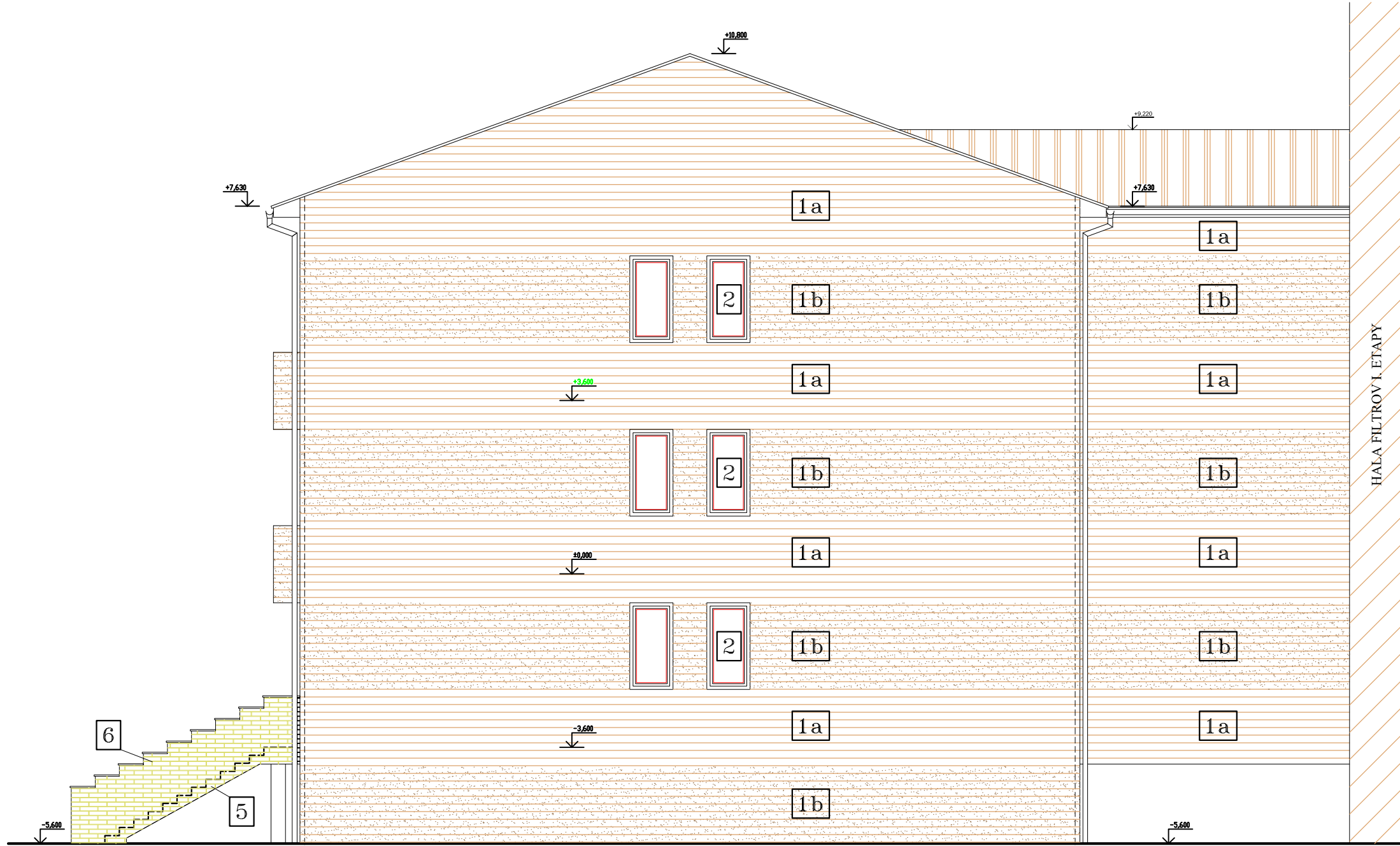
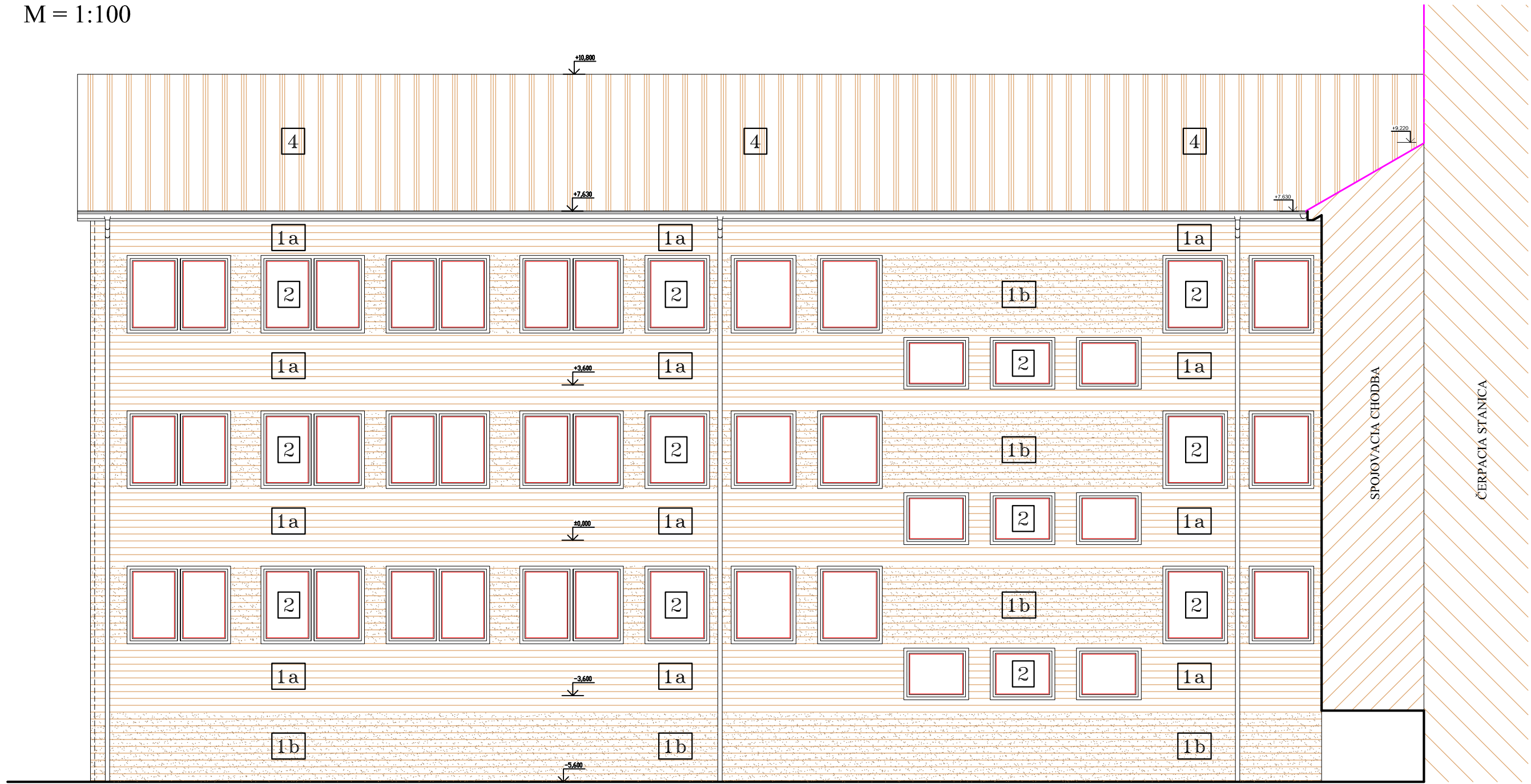


POHĽAD JUHOZÁPADNÝ - PÔVODNÝ STAV
M = 1:100



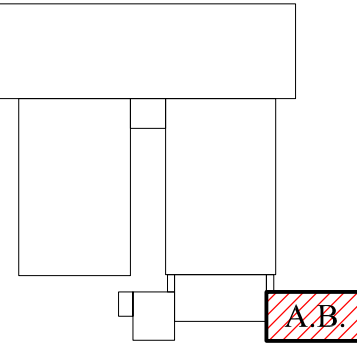
POHĽAD JUHOVÝCHODNÝ - PÔVODNÝ STAV
M = 1:100



LEGENDA POVRCHOV

- 1a OBVODOVÝ PLÁŠŤ - PLASTOVÝ
FASÁDNY OBKLAD - FARBA BIELA
- 1b OBVODOVÝ PLÁŠŤ - PLASTOVÝ
FASÁDNY OBKLAD - FARBA KÁVOVÁ
- 2 PLASTOVÉ OKNO
FARBA BIELA
- 3 PLASTOVÉ DVERE
FARBA BIELA
- 4 STREŠNÁ KRYTINA - OCELOVÝ
TRAPÉZOVÝ PLECH - FARBA HNEDÁ
- 5 EXTERIEROVÉ SCHODISKO
- OBKLAD Z TERAZZOVEJ DLAŽBY
- 6 MÚRIK EXTERIEROVÉHO SCHODISKA
- BIELA TEHLA + TERAZZOVÁ DLAŽBA

POZNÁMKA:
ROZMERY A PARAMETRE, KTORÉ SA NEDALI FYZICKY ZAMERAŤ
SÚ PREVZATÉ Z DODANÝCH PODKLADOV



IDOM - International Department

Odborná pomoc pre prípravu projektov
Kohézneho fondu vo vodnom sektore

EUROPEAID/119497/D/SV/SK



VYPRACOVAL: Ing. J. Cebulak	ZODPOVEDNÝ PROJEKTANT: Ing. P. Fotta	HLAVNÝ INŽINIER PROJEKTU: Ing. L. Hnidiak
KRAJ: Prešovský	OKRES: Snina	
INVESTOR: Východoslovenská vodárenská spoločnosť a.s., Košice		
STUPEŇ: Projektová dokumentácia pre stavebné povolenie a realizáciu stavby		
STAVBA: STAKČÍN – INTENZIFIKÁCIA ÚPRAVNE VODY	ČÍSLO ZAKAZKY: 0810605	PARÉ: 01. 2015
AKCIA: Starina – úpravňa vody a zdvojenie prírodného potrubia	MIERKA: 1:100	ČÍSLO PRÍLOHY: E.2.4.1–09
OBJEKT: SO 0202 – Stavebné úpravy objektov II. stupňa úpravy STAVEBNÉ ÚPRAVY ADMINISTRATÍVNEJ BUDOVY – STAVEBNÁ ČASŤ		
PRÍLOHA: Pohľad JV a JZ – Pôvodný stav		